

【地域ビジョンの理念】

○水辺・ものづくりのまちでつながりワクワクする未来

【めざす将来像】

- 「自律・快適 東播磨」 ～ 誰もが自律し、健康で快適な生活を送るまち ～
- 「安心・活力 東播磨」 ～ 防犯、防災の基盤が整い、力強い産業が活力を生み出すまち ～
- 「環境・交流 東播磨」 ～ 自然環境の営みを大切に、地域内外の交流が広がるまち ～

【加古川総合庁舎】

〒675-8566 (個)

所在地

加古川市加古川町寺家町天神木97-1

TEL

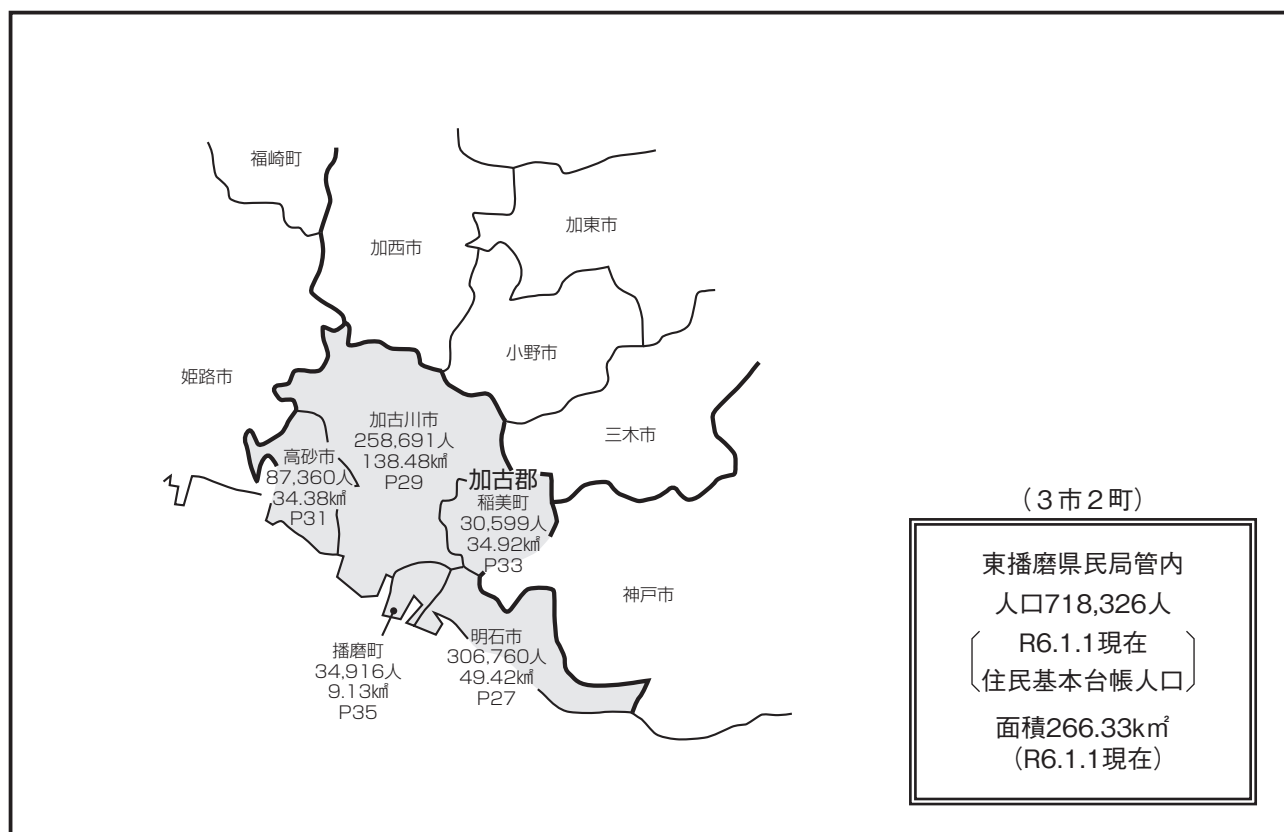
(079) 421-1101

(庁舎まで)

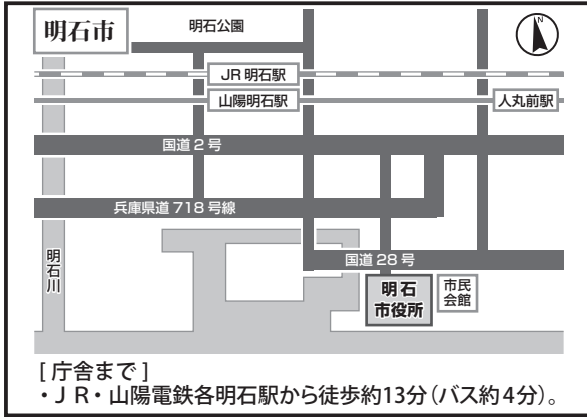
・JR加古川駅から南東へ徒歩約10分



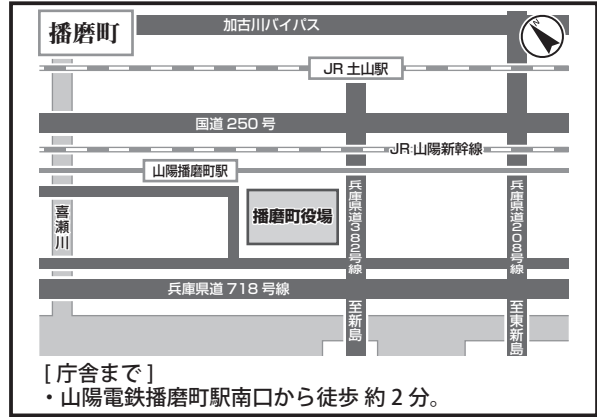
【東播磨県民局管内図】



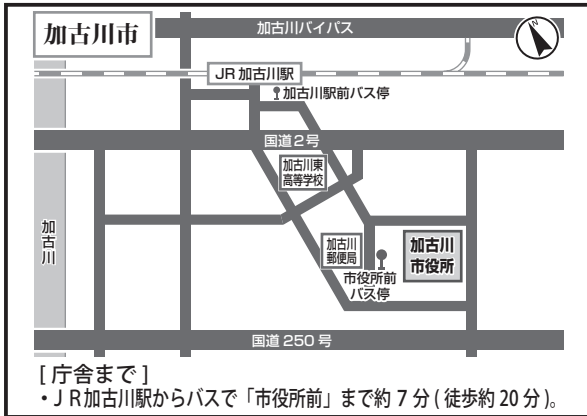
【市町庁舎付近案内図一覧(東播磨県民局管内)】



〒673-8686(個) 明石市中崎1丁目5番1号
TEL (078)912-1111



〒675-0182(個) 加古郡播磨町東本荘1丁目5番30号
TEL (079)435-0355



〒675-8501(個) 加古川市加古川町北在家2000
TEL (079)421-2000



〒676-8501(個) 高砂市荒井町千鳥1丁目1番1号
TEL (079)442-2101



〒675-1115 加古郡稲美町国岡1丁目1番地
TEL (079)492-1212

あかしし 明石市		ホームページアドレス	https://www.city.akashi.lg.jp							
		Eメールアドレス	kouhou@city.akashi.lg.jp							
明石市章	団体コード	282031		区分	H27国調	R2国調	R6.1.1現在 住基台帳			
	所在地	673-8686 (個) (あかししなかさき) 明石市中崎 1丁目5番1号		人口 (増減率)	293,409人 (0.8 %)	303,601人 (3.5 %)	306,760人 (0.4 %)			
				世帯数 (増減率)	121,890世帯 (4.2 %)	133,647世帯 (9.6 %)	143,578世帯 (1.0 %)			
市章の由来	TEL	(078)912-1111		(R2国調) 産業別 就業人口	第1次産業	1,185人 (1.0 %)				
明石の「明」の字を図案化したもの。	FAX	(078)918-5101 (政策局広報課)			第2次産業	31,506人 (25.9 %)				
					第3次産業	88,836人 (73.1 %)				
				総数	126,474人 ※その他分類含む					
明石市長 R5.5.1 就任 R9.4.30 満了 (1) 期目  まるたに さとこ 丸谷 聡子 (S38.5.15生)	役職	氏名	就任 年月日	面積 (R6.1.1)		49.42km ²				
	副市長	さの ようこ 佐野 洋子 (S40.7.3生)	R4.9.28 [1期目]	人口密度 (R2国調)		6,143.3人/km ²				
		ながの きよし 永野 潔 (S34.1.9生)	R5.12.21 [1期目]	年少人口割合 (R2国調)		13.8%				
		—	—	老年人口割合 (R2国調)		26.7%				
	議長	たつみ こうじ 辰巳 浩司 (S32.9.28生)	R6.5.15	住基台帳のうち 外国人住民 (R6.1.1)		3,847人				
		てらい よしひろ 寺井 吉広 (S38.12.22生)	R6.5.15	昼夜間人口比率 (R2国調)		90.5%				
	副議長	—	—	転入者数 A	転出者数 B	転入超過数 A-B (R5.1.1～R5.12.31)				
					10,731人	9,052人	1,679人			
					未就学児待機児童数 (R6.4.1現在)		要介護認定率 (R6.4.30現在)			
					50人		20.4%			
				議員 (任期 R9.4.30 まで)						
				条例定数		現員 (うち女性)				
				30人		30人 (10人)				
				政党別等議員数 (うち女性)						
				自由民主党明石		8人 (1人)				
				公明党		6人 (4人)				
				市民の会		5人 (2人)				
				明石かがやきネット		4人 (2人)				
				明石維新の会		4人 (0人)				
				日本共産党		1人 (0人)				
				対話の会あかし		1人 (0人)				
				スマイル会		1人 (1人)				
				選挙人名簿登録者数 (R6.9.1現在)						
				男	女	計				
				120,125人	132,316人	252,441人				
				職員数						
				区分	R6.4.1現在	人口千人当たり				
				全職員	2,064人	6.7人				
				うち普通会 計部門職員	1,891人	6.2人				
					うち一般行 政部門職員	1,281人	4.2人			
				法令等に基づく主な地域指定の状況 (R7.4.1現在) ○: 該当、-: 非該当						
				過疎地域 (全部)	過疎地域 (一部)	辺地	離島地域	豪雪地域	特定農山村 地域	振興山村
				-	-	-	-	-	-	
【主な郷土出身者】		【マスコット】		ふるさと納税の主な返礼品		マイナンバーカード保有率 R7.1.31現在				
<ul style="list-style-type: none"> 平 愛梨 (俳優) 上地 結衣 (車いすテニス) 蓬萊 大介 (気象予報士) 		 時のわらし  パパたこ		パンパースおむつ、ミックスマツ、ウイスキーシングルモルトあかし、一番摘み明石のり、本焼あなご、釜あげ明石だこ		77.3%				

東播磨

SDGs 未来安心都市・明石 いつまでも すべての人に やさしいまちを みんなで

区 分	令和3(2021)年度決算	令和4(2022)年度決算	令和5(2023)年度決算	
歳 入	130,967,862 千円 (△ 11.2%)	127,828,220 千円 (△ 2.4%)	130,227,111 千円 (1.9%)	
一 般 財 源 等	77,597,886 千円 (5.5%)	77,958,494 千円 (0.5%)	81,684,890 千円 (4.8%)	
うち 地方 税	43,661,454 千円 (0.2%)	44,706,689 千円 (2.4%)	46,355,381 千円 (3.7%)	
うち 地方 交付 税 ※臨時財政対策債含む	19,638,696 千円 (29.0%)	17,936,539 千円 (△ 8.7%)	18,060,322 千円 (0.7%)	
歳 出	128,443,773 千円 (△ 11.6%)	126,526,263 千円 (△ 1.5%)	128,884,506 千円 (1.9%)	
義 務 的 経 費	78,841,498 千円 (15.4%)	75,431,179 千円 (△ 4.3%)	79,778,509 千円 (5.8%)	
うち 人 件 費	20,563,526 千円 (1.2%)	20,677,911 千円 (0.6%)	20,109,182 千円 (△ 2.8%)	
うち 公 債 費 (うち繰上償還額)	11,917,216 千円 (6.6%) (0 千円)	11,839,303 千円 (△ 0.7%) (0 千円)	12,265,352 千円 (3.6%) (0 千円)	
うち 扶 助 費	46,360,756 千円 (26.0%)	42,913,965 千円 (△ 7.4%)	47,403,975 千円 (10.5%)	
投 資 的 経 費	8,580,768 千円 (△ 18.6%)	8,854,908 千円 (3.2%)	10,154,847 千円 (14.7%)	
実 質 収 支	1,593,328 千円	1,041,891 千円	1,064,801 千円	
地 方 債 現 在 高 (うち臨時財政対策債)	118,007,713 千円 (△ 1.9%) (52,129,708 千円)	114,484,257 千円 (△ 3.0%) (50,991,120 千円)	111,543,590 千円 (△ 2.6%) (48,577,125 千円)	
基 金 現 在 高 (うち財政調整基金)	15,234,625 千円 (10,104,553 千円)	15,319,174 千円 (9,942,179 千円)	15,498,395 千円 (9,951,592 千円)	
財 政 指 標 等	標準財政規模 ※臨財債発行可能額含む	67,466,047 千円	66,050,299 千円	67,912,872 千円
経 常 収 支 比 率	91.5 %	94.1 %	92.5 %	
実 質 赤 字 比 率 連 結 実 質 赤 字 比 率	— —	— —	— —	
実 質 公 債 費 比 率	(R1 ~ R3) 3.6 %	(R2 ~ R4) 4.0 %	(R3 ~ R5) 4.3 %	
将 来 負 担 比 率	22.0 %	21.0 %	21.5 %	
地 方 税 徴 収 率	97.2 %	97.6 %	97.9 %	
財 政 力 指 数	(R1 ~ R3) 0.762	(R2 ~ R4) 0.742	(R3 ~ R5) 0.719	
ラ ス パ イ レ ス 指 数	100.2	100.4	100.3	

東播磨

公共施設等の状況(R6.3.31 現在) ※はR6.5.1 現在 ☆はR6.4.1 現在 上段：市町立の数							
幼 稚 園	※ $\frac{27}{30}$ 箇所	保 育 所	☆ $\frac{10}{56}$ 箇所	都 市 公 園 等 数	438 箇所	介 護 老 人 保 健 施 設	6 箇所
小 学 校	※ $\frac{28}{29}$ 校	認 こ ど も 定 園	☆ $\frac{28}{63}$ 箇所	都 市 計 画 区 域 内 人 口 1 人 当 た り (R5.3.31)	6.9 m ²	定 員 数	596 人
中 学 校	※ $\frac{13}{13}$ 校	病 院	$\frac{0}{21}$ 箇所	地 域 包 括 支 援 セ ン タ ー ☆	6 箇所	通 所 介 護 事 業 所	45 箇所
義 務 教 育 学 校 (小中一貫(9年))	※ $\frac{0}{0}$ 校	診 療 所	$\frac{5}{418}$ 箇所	特 別 養 護 老 人 ホ ー ム	19 箇所	道 路 改 良 率 (R5.3.31)	79.5 %
高 等 学 校	※ $\frac{1}{8}$ 校	公 民 館	0 箇所	定 員 数	1,237 人	道 路 舗 装 率 (R5.3.31)	99.2 %
中 等 教 育 学 校 (中高一貫(6年))	※ $\frac{0}{0}$ 校	体 育 館	2 箇所	養 護 老 人 ホ ー ム	2 箇所	上 水 道 等 普 及 率 (R5.3.31)	99.99 %
特 別 支 援 学 校	※ $\frac{1}{2}$ 校	図 書 館	2 箇所	ケ ア ハ ウ ス	3 箇所	生 活 排 水 処 理 率	99.8 %
				定 員 数	218 人		

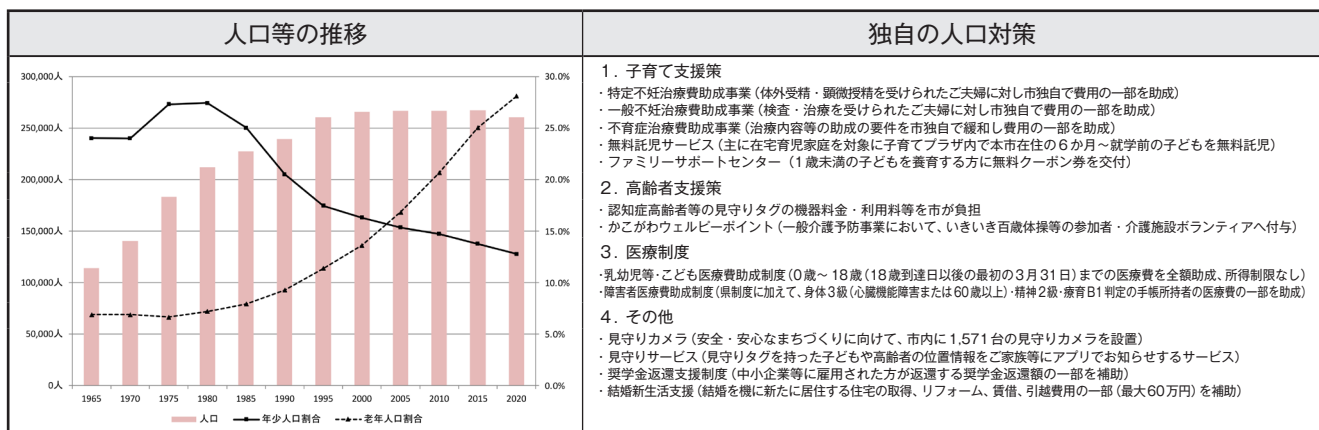
人口等の推移	独自の人口対策
	<p>1. 子育て支援策</p> <ul style="list-style-type: none"> ・おむつ定期便(0歳児のおむつ等無料お届け) ・中学校給食無料 ・保育料第2子以降無料 ・公共施設入場料無料 ・高校生世代への給付型奨学金と学習・生活支援 <p>2. 高齢者支援策</p> <ul style="list-style-type: none"> ・認知症あんしんプロジェクト(診断費用全額助成・給付金支給・ショートステイ利用等無料券交付) ・みんなの給食(一人暮らしのお年寄り(65歳以上)にあたたかい給食を提供) ・地域総合支援センターの設置(市内6か所) <p>3. 医療制度</p> <ul style="list-style-type: none"> ・子ども医療費高校3年生まで完全無料 <p>4. その他</p> <ul style="list-style-type: none"> ・合理的配慮の提供を支援する助成制度(民間事業者や地域団体への筆談ボードや簡易スロープ設置に係る助成) ・犯罪被害者/更生支援 ・ひきこもり相談支援 ・LGBTQ+/SOGIE施策の推進

かこがわし 加古川市		ホームページアドレス	https://www.city.kakogawa.lg.jp							
		Eメールアドレス	gyousei@city.kakogawa.lg.jp							
加古川市章	団体コード	282103		区分	H27国調	R2国調	R6.1.1現在 住基台帳			
	所在地	675-8501 (個) (かこがわかこがわちようぎたざいけ) 加古川市加古川町 北在家2000		人口 (増減率)	267,435人 (0.2 %)	260,878人 (△2.5 %)	258,691人 (△0.5 %)			
				世帯数 (増減率)	103,495世帯 (3.9 %)	107,195世帯 (3.6 %)	118,804世帯 (0.9 %)			
市章の由来	TEL	(079)421-2000		(R2国調) 産業別 就業人口	第1次産業	935人 (0.8 %)				
加古川市は太古より加古川の水に恵まれ発展した都市であって、川を中心に両岸に伸展する意味を象徴するものである。	FAX	(079)422-1403 (総務課)			第2次産業	35,936人 (32.2 %)				
					第3次産業	74,679人 (66.9 %)				
					総数	116,302人 ※その他分類含む				
加古川市長 R4.7.9 就任 R8.7.8 満了 (3) 期目	役職	氏名	就任年月日	面積 (R6.1.1)		138.48km ²				
	副市長	川西 三良 (S37.1.3生)	R4.10.1 [2期目]	人口密度 (R2国調)		1,883.9人/km ²				
		中田 直文 (S38.6.22生)	R4.10.1 [1期目]	年少人口割合 (R2国調)		12.8%				
		—	—	老年人口割合 (R2国調)		28.1%				
	議長	玉川 英樹 (S43.10.14生)	R6.7.30	住基台帳のうち 外国人住民 (R6.1.1)		3,562人				
副議長	渡辺 征爾 (S43.11.10生)	R6.7.30	昼夜間人口比率 (R2国調)		90.1%					
				転入者数 A	7,036人	転出者数 B	7,000人			
				転入超過数 A-B (R5.1.1~R5.12.31)		36人				
				未就学児待機児童数 (R6.4.1現在)		12人				
				要介護認定率 (R6.4.30現在)		20.2%				
				議員 (任期 R8.7.24 まで)						
沿革				条例定数		現員 (うち女性)				
S25. 6.15 合体 加古川町 神野村 野口村 平岡村 尾上村 (市制施行)				31人		31人 (7人)				
S26.10. 1 編入 別府村				政党別等議員数 (うち女性)						
S29. 8. 1 合体 志方村 西志方村 東志方村 (志方町設置)				創生加古川		12人 (2人)				
S30. 4. 1 編入 八幡村 平荘村 上荘村				公明党議員団		6人 (2人)				
S31. 9.30 〃 東神吉村 西神吉村 米田町大字船頭・平津				かこがわ市民クラブ		5人 (1人)				
S54. 2. 1 〃 志方町				加古川維新の会		3人 (1人)				
H14. 4. 1 特別市移行				かこがわ未来の会		3人 (1人)				
				無所属		2人 (0人)				
				選挙人名簿登録者数 (R6.9.1現在)						
				男	女	計				
				104,969人	111,819人	216,788人				
				職員数						
				区分	R6.4.1現在	人口千人当たり				
				全職員	1,814人	7.0人				
				うち普通会計 部門職員	1,668人	6.4人				
				うち一般行政 部門職員	1,080人	4.2人				
				法令等に基づく主な地域指定の状況 (R7.4.1現在) ○: 該当、-: 非該当						
				過疎地域 (全部)	過疎地域 (一部)	辺地	離島地域	豪雪地域	特定農山村 地域	振興山村
				-	-	-	-	-	-	
市の概要				ふるさと納税の主な返礼品		マイナンバーカード保有率 R7.1.31現在				
【主な産業・経済等】		【主な観光・文化・歴史】		牛肉 (神戸ビーフ、加古川和牛、志方牛)、靴下、木工品、菓子		81.4%				
・播磨臨海工業地帯の一翼を担う鉄鋼業 ・地場産業の靴下製造業 ・食肉産業		・県下最大の一級河川「加古川」 ・聖徳太子が建立したとされる「鶴林寺」 ・別名播磨富士とも呼ばれる「高御位山」		ウェルビー						
【花】 つつじ 【木】 黒松		【鳥】 -								
【主な郷土出身者】		【マスコット】		かこのちゃん						
・上野 樹里 (俳優) ・久保 利明 (将棋棋士) ・住田 裕子 (弁護士) ・陣内 智則 (お笑い芸人) ・いとう のいち (イラストレーター)										

東播磨

区 分	令和3(2021)年度決算	令和4(2022)年度決算	令和5(2023)年度決算
歳 入	106,412,628 千円 (△ 11.8%)	94,033,136 千円 (△ 11.6%)	100,612,743 千円 (7.0%)
一 般 財 源 等	62,002,612 千円 (6.7%)	61,360,731 千円 (△ 1.0%)	63,792,207 千円 (4.0%)
うち 地 方 税	39,403,843 千円 (△ 1.0%)	40,556,863 千円 (2.9%)	40,743,266 千円 (0.5%)
うち 地 方 交 付 税 ※臨時財政対策債含む	10,742,369 千円 (50.2%)	8,235,390 千円 (△ 23.3%)	8,113,663 千円 (△ 1.5%)
歳 出	105,551,892 千円 (△ 11.8%)	92,740,406 千円 (△ 12.1%)	99,375,080 千円 (7.2%)
義 務 的 経 費	54,659,078 千円 (13.7%)	52,044,863 千円 (△ 4.8%)	54,186,728 千円 (4.1%)
うち 人 件 費	16,438,791 千円 (0.7%)	16,657,265 千円 (1.3%)	16,398,342 千円 (△ 1.6%)
うち 公 債 費 (うち繰上償還額)	8,025,290 千円 (1.5%) (0 千円)	8,430,032 千円 (5.0%) (0 千円)	8,446,593 千円 (0.2%) (0 千円)
うち 扶 助 費	30,194,997 千円 (26.7%)	26,957,566 千円 (△ 10.7%)	29,341,793 千円 (8.8%)
投 資 的 経 費	14,653,933 千円 (7.6%)	6,861,415 千円 (△ 53.2%)	12,201,929 千円 (77.8%)
実 質 収 支	296,657 千円	771,521 千円	777,075 千円
地 方 債 現 在 高 (うち臨時財政対策債)	83,776,895 千円 (6.5%) (39,890,342 千円)	80,547,765 千円 (△ 3.9%) (38,547,939 千円)	79,961,726 千円 (△ 0.7%) (36,046,988 千円)
基 金 現 在 高 (うち財政調整基金)	22,916,372 千円 (6,608,175 千円)	24,106,991 千円 (6,693,402 千円)	24,981,775 千円 (6,962,853 千円)
財 政 指 標 等			
標準財政規模 ※臨時債発行可能額含む	52,980,221 千円	51,950,844 千円	53,073,992 千円
経 常 収 支 比 率	88.1 %	93.0 %	93.2 %
実 質 赤 字 比 率	—	—	—
結 算 実 質 赤 字 比 率	—	—	—
実 質 公 債 費 比 率	(R1 ~ R3) 1.8 %	(R2 ~ R4) 1.8 %	(R3 ~ R5) 2.0 %
将 来 負 担 比 率	△ 27.2 %	△ 41.0 %	△ 45.0 %
地 方 税 徴 収 率	97.5 %	97.8 %	98.0 %
財 政 力 指 数	(R1 ~ R3) 0.892	(R2 ~ R4) 0.877	(R3 ~ R5) 0.857
ラ ス パ イ レ ス 指 数	100.5	100.5	100.6

公共施設等の状況(R6.3.31現在) ※はR6.5.1現在 ☆はR6.4.1現在 上段：市町立の数							
幼 稚 園	※ $\frac{16}{18}$ 箇所	保 育 所	☆ $\frac{3}{26}$ 箇所	都 市 公 園 等 数	378 箇所	介 護 老 人 保 健 施 設	5 箇所
小 学 校	※ $\frac{26}{26}$ 校	認 こ ど も 定 園	☆ $\frac{3}{31}$ 箇所	都 市 計 画 区 域 内 人 口 1 人 当 た り (R5.3.31)	7.3 m ²	定 員 数	500 人
中 学 校	※ $\frac{11}{11}$ 校	病 院	$\frac{0}{13}$ 箇所	地 域 包 括 支 援 セ ン タ ー	☆ 6 箇所	通 所 介 護 事 業 所	49 箇所
義 務 教 育 学 校 (小中一貫(9年))	※ $\frac{1}{1}$ 校	診 療 所	$\frac{3}{299}$ 箇所	特 別 養 護 老 人 ホ ー ム	25 箇所	道 路 改 良 率 (R5.3.31)	76.6 %
高 等 学 校	※ $\frac{0}{6}$ 校	公 民 館	12 箇所	定 員 数	1,228 人	道 路 舗 装 率 (R5.3.31)	94.6 %
中 等 教 育 学 校 (中高一貫(6年))	※ $\frac{0}{0}$ 校	体 育 館	3 箇所	養 護 老 人 ホ ー ム	1 箇所	上 水 道 等 普 及 率 (R5.3.31)	100.00 %
特 別 支 援 学 校	※ $\frac{1}{1}$ 校	図 書 館	2 箇所	ケ ア ハ ウ ス	7 箇所	生 活 排 水 処 理 率	96.2 %
				定 員 数	309 人		



たかさごし 高砂市		ホームページアドレス	https://www.city.takasago.lg.jp/							
		Eメールアドレス	tact1510@city.takasago.lg.jp							
高砂市章	団体コード	282162		区分	H27国調	R2国調	R6.1.1現在 住基台帳			
	所在地	676-8501 (個) (たかさごしあらいちょうちどり) 高砂市荒井町千鳥 1丁目1番1号		人口 (増減率)	91,030人 (△3.1%)	87,722人 (△3.6%)	87,360人 (△0.9%)			
				世帯数 (増減率)	36,340世帯 (1.7%)	36,712世帯 (1.0%)	40,394世帯 (0.5%)			
市章の由来	TEL	(079)442-2101		(R2国調) 産業別 就業人口	第1次産業	239人 (0.6%)				
高砂の「高」を最大限簡略化したもので、円形は平和を表し、中央に突出しているのは高砂市の推進力を表現している。	FAX	(079)442-2229 (総務部総務室総務課)			第2次産業	13,482人 (35.3%)				
					第3次産業	24,429人 (64.0%)				
					総数	39,289人 ※その他分類含む				
高砂市長 R6.4.13 就任 R10.4.12 満了 (2) 期目	役職	氏名	就任年月日	面積 (R6.1.1)		34.38km ²				
	副市長	にしむら ゆたか 西村 裕 (S32.4.21生)	R3.4.1 [1期目]	人口密度 (R2国調)		2,551.5人/km ²				
		—		—	年少人口割合 (R2国調)		12.8%			
	議長	さこがわ たかゆき 迫川 高行 (S43.2.19生)	R6.9.11	老年人口割合 (R2国調)		29.4%				
		—		—	住基台帳のうち 外国人住民 (R6.1.1)		1,432人			
	副議長	しまづ はるか 島津 明香 (S62.12.26生)	R6.9.11	昼夜間人口比率 (R2国調)		100.1%				
		—		—	転入者数 A	転出者数 B	転入超過数 A-B (R5.1.1~R5.12.31)			
					2,146人	2,389人	△243人			
					未就学児待機児童数 (R6.4.1現在)		要介護認定率 (R6.4.30現在)			
					0人		22.3%			
					議員 (任期 R8.9.9 まで)					
				条例定数		現員 (うち女性)				
				19人		19人 (3人)				
				政党別等議員数 (うち女性)						
				自民党		4人 (2人)				
				公明党		3人 (0人)				
				日本共産党		1人 (1人)				
				日本維新の会		1人 (0人)				
				無所属		10人 (0人)				
				選挙人名簿登録者数 (R6.9.1現在)						
				男	女	計				
				35,079人	37,805人	72,884人				
				職員数						
				区分	R6.4.1現在	人口千人当たり				
				全職員	1,009人	11.5人				
				うち普通会計 部門職員	672人	7.7人				
				うち一般行政 部門職員	523人	6.0人				
				法令等に基づく主な地域指定の状況 (R7.4.1現在) ○: 該当、-: 非該当						
				過疎地域 (全部)	過疎地域 (一部)	辺地	離島地域	豪雪地域	特定農山村 地域	振興山村
				-	-	-	-	-	-	
【花】		きく	【木】	松	【鳥】	-				
【主な郷土出身者】		【マスコット】		ふるさと納税の主な返礼品		マイナンバーカード保有率 R7.1.31現在				
・(故)工業 松右衛門 (海運業者・発明家) ・(故)山片 蟠桃 (経済学者) ・(故)美濃部 達吉 (憲法学者) ・(故)佐々木 すぐる (童謡作曲家) ・(故)天竺 徳兵衛 (海外貿易の先駆者)		 ほっくりん		・松右衛門帆靴 ・竜山石を使用した花器・食器 ・焼きあなご		78.6%				

東播磨

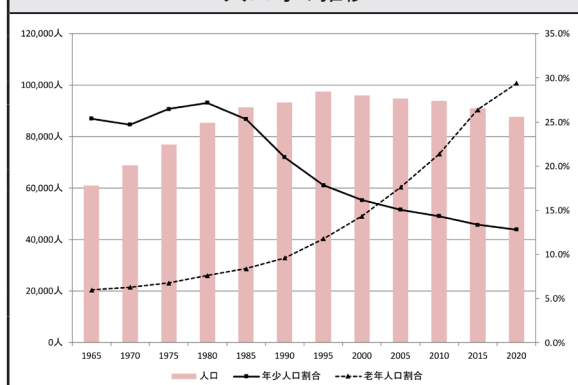
暮らしイキイキ 未来ワクワク 笑顔と思いやり育むまち 高砂

区 分	令和3(2021)年度決算	令和4(2022)年度決算	令和5(2023)年度決算
歳 入	52,442,192 千円 (△ 9.3 %)	42,925,358 千円 (△ 18.1 %)	44,583,213 千円 (3.9 %)
一 般 財 源 等	27,090,875 千円 (9.0 %)	27,774,552 千円 (2.5 %)	30,897,274 千円 (11.2 %)
うち 地 方 税	16,168,235 千円 (△ 1.1 %)	16,755,796 千円 (3.6 %)	16,622,353 千円 (△ 0.8 %)
うち 地 方 交 付 税 ※臨時財政対策債含む	4,412,159 千円 (25.8 %)	4,335,522 千円 (△ 1.7 %)	4,377,067 千円 (1.0 %)
歳 出	50,287,985 千円 (△ 10.9 %)	41,578,969 千円 (△ 17.3 %)	43,558,377 千円 (4.8 %)
義 務 的 経 費	20,141,576 千円 (14.1 %)	19,033,336 千円 (△ 5.5 %)	23,149,063 千円 (21.6 %)
うち 人 件 費	6,267,127 千円 (2.4 %)	6,357,720 千円 (1.4 %)	6,487,919 千円 (2.0 %)
うち 公 債 費 (うち繰上償還額)	3,090,335 千円 (5.2 %) (0 千円)	3,216,624 千円 (4.1 %) (0 千円)	6,452,953 千円 (100.6 %) (0 千円)
うち 扶 助 費	10,784,114 千円 (25.5 %)	9,458,992 千円 (△ 12.3 %)	10,208,191 千円 (7.9 %)
投 資 的 経 費	14,666,453 千円 (△ 9.3 %)	5,078,740 千円 (△ 65.4 %)	3,766,796 千円 (△ 25.8 %)
実 質 収 支	2,066,598 千円	1,290,959 千円	1,014,851 千円
地 方 債 現 在 高 (うち臨時財政対策債)	45,556,917 千円 (10.3 %) (16,696,934 千円)	45,742,179 千円 (0.4 %) (15,962,802 千円)	42,034,492 千円 (△ 8.1 %) (14,992,484 千円)
基 金 現 在 高 (うち財政調整基金)	8,037,045 千円 (3,948,760 千円)	10,652,068 千円 (4,982,839 千円)	9,567,501 千円 (5,628,938 千円)
財 政 規 模 ※臨時債発行可能額含む	22,225,353 千円	21,676,947 千円	22,103,401 千円
政 指 標	経 常 収 支 比 率 88.8 %	89.6 %	91.3 %
等	実 質 赤 字 比 率 —	—	—
	実 質 公 債 費 比 率 (R1 ~ R3) 4.4 %	(R2 ~ R4) 4.8 %	(R3 ~ R5) 5.2 %
	将 来 負 担 比 率 72.4 %	61.0 %	51.6 %
	地 方 税 徴 収 率 96.6 %	96.8 %	96.7 %
財 政 力 指 数	(R1 ~ R3) 0.855	(R2 ~ R4) 0.829	(R3 ~ R5) 0.797
ラ ス パ イ レ ス 指 数	99.5	99.5	99.4

公共施設等の状況 (R6.3.31 現在) ※はR6.5.1 現在 ☆はR6.4.1 現在 上段：市町立の数

幼 稚 園	※ $\frac{1}{1}$ 箇所	保 育 所	☆ $\frac{0}{3}$ 箇所	都 市 公 園 等 数	82 箇所	介 護 老 人 保 健 施 設	3 箇所
小 学 校	※ $\frac{10}{10}$ 校	認 こ ど も 定 園	☆ $\frac{8}{18}$ 箇所	都 市 計 画 区 域 内 人 口 1 人 当 た り (R5.3.31)	7.6 m ²	定 員 数	300 人
中 学 校	※ $\frac{6}{7}$ 校	病 院	$\frac{1}{2}$ 箇所	地 域 包 括 支 援 セ ン タ ー	☆ 1 箇所	通 所 介 護 事 業 所	20 箇所
義 務 教 育 学 校 (小中一貫(9年))	※ $\frac{0}{0}$ 校	診 療 所	$\frac{0}{105}$ 箇所	特 別 養 護 老 人 ホ ー ム	6 箇所	道 路 改 良 率 (R5.3.31)	73.9 %
高 等 学 校	※ $\frac{0}{4}$ 校	公 民 館	8 箇所	定 員 数	295 人	道 路 舗 装 率 (R5.3.31)	97.3 %
中 等 教 育 学 校 (中高一貫(6年))	※ $\frac{0}{0}$ 校	体 育 館	2 箇所	養 護 老 人 ホ ー ム	1 箇所	上 水 道 等 普 及 率 (R5.3.31)	100.00 %
特 別 支 援 学 校	※ $\frac{0}{0}$ 校	図 書 館	1 箇所	ケ ア ハ ウ ス	3 箇所	生 活 排 水 処 理 率	98.6 %
				定 員 数	90 人		

人口等の推移



独自の人口対策

- 子育て支援策
 - ・3～5歳児の給食費(副食費)の無償化
 - ・月8,000円の高等学校奨学金の支給(所得制限あり)
- 高齢者支援策
 - ・緊急通報システムの貸与(65歳以上の一人暮らし高齢者・要介護3以上の方がいる高齢者のみの世帯)
 - ・高齢者祝福事業(88歳・100歳・最高齢男女・最高齢夫婦への祝い状と記念品の贈呈)
 - ・高齢者福祉タクシー料金助成事業
- 医療制度
 - ・乳幼児等子ども医療費助成 通院・入院とも高校生世代まで無料(所得制限なし)
 - ・新生児聴覚検査費助成
 - ・法定外予防接種費助成(風疹、おたふくかぜ、骨髄移植後の再接種)
 - ・不妊不育治療費助成

いなみちよう 稲美町		ホームページアドレス	https://www.town.hyogo-inami.lg.jp/					
		Eメールアドレス	kikaku@town.hyogo-inami.lg.jp					
稲美町章	団体コード	283819		区分	H27国調	R2国調	R6.1.1現在住基台帳	
	所在地	675-1115 (かこぐいいなみちようくにおか) 加古郡稲美町国岡 1丁目1番地		人口 (増減率)	31,020人 (△0.0%)	30,268人 (△2.4%)	30,599人 (△0.2%)	
				世帯数 (増減率)	11,026世帯 (7.8%)	11,384世帯 (3.2%)	13,144世帯 (1.3%)	
町章の由来	TEL	(079)492-1212		(R2国調)産業別就業人口	第1次産業		525人 (3.9%)	
稲美町の「い」を図案化し、鎌と鎌を表し、中央部は稲の穂を意味するもので、まちの和と発展を象徴している	FAX	(079)492-5162 (経営政策部企画課)			第2次産業		4,646人 (34.5%)	
					第3次産業		8,315人 (61.7%)	
				総数		13,896人 ※その他分類含む		
稲美町長 R4.6.1 就任 R8.5.31 満了 (1)	役職	氏名	就任年月日	面積 (R6.1.1)		34.92km ²		
	副町長	ふじた ひろゆき 藤田 浩之 (S38.8.21生)	R4.7.1 [1期目]	人口密度 (R2国調)		866.8人/km ²		
		-		-		年少人口割合 (R2国調)		12.7%
	-		-		老年人口割合 (R2国調)		32.2%	
	-		-		住基台帳のうち外国人住民 (R6.1.1)		635人	
	-		-		昼夜間人口比率 (R2国調)		98.6%	
	-		-		転入者数 A	転出者数 B	転入超過数 A-B (R5.1.1~R5.12.31)	
	-		-		836人	771人	65人	
議長		はせがわ かずしげ 長谷川 和重 (S34.7.4生)	R6.10.1	未就学児待機児童数 (R6.4.1現在)		要介護認定率 (R6.4.30現在)		
副議長		かわた くりすけ 河田 公利助 (S44.10.23生)	R6.10.1	9人		17.5%		
沿 革								
S30.3.31 合体 加古村 母里村 天満村				条例定数		現員 (うち女性)		
				14人		14人 (3人)		
				政党別等議員数 (うち女性)				
				公明党		1人 (0人)		
				日本共産党		1人 (0人)		
				日本維新の会		1人 (1人)		
				無所属		11人 (2人)		
				選挙人名簿登録者数 (R6.9.1現在)				
				男	女	計		
				12,251人	13,090人	25,341人		
				職員数				
				区分	R6.4.1現在	人口千人当たり		
				全職員	172人	5.6人		
				うち普通会計部門職員	154人	5.0人		
				うち一般行政部門職員	108人	3.5人		
				法令等に基づく主な地域指定の状況 (R7.4.1現在) ○: 該当、-: 非該当				
				過疎地域 (全部)	過疎地域 (一部)	辺地	離島地域	
				-	-	-	豪雪地帯	
						特定農山村地域	振興山村	
						-	-	
町の概要				ふるさと納税の主な返礼品				
【主な産業・経済等】		【主な観光・文化・歴史】		マイナンバーカード保有率		R7.1.31現在		
・基幹産業の農業のほか、商工業の振興にも取り組み発展		・県下最大の満水面積を誇る加古大池、県下最古に築造の天満大池		・黒毛和牛ローストビーフ		80.9%		
・農業の活力ある振興に努め、「いなみ野メロン」、「万葉の香」(米)、「いなみトマト」など町内の優良な農作物や加工品などを「稲美ブランド」として認証		・いなみ野と瀬戸内海を形造った日本庭園「万葉の森」		・カステラセット				
		・高麗寺の鬼追式、神輿を大池に投げ込む天満神社の秋祭り		・トゥルースリーパー				
【花】	コスモス	【木】	もちの木	【鳥】	-			
【主な郷土出身者】		【マスコット】		いなっち 				
・(故)中嶋 信太郎 (国文学者)								

区 分	令和3(2021)年度決算	令和4(2022)年度決算	令和5(2023)年度決算
歳 入	14,650,927 千円 (△ 6.0 %)	13,154,931 千円 (△ 10.2 %)	13,221,972 千円 (0.5 %)
一 般 財 源 等	9,530,550 千円 (7.6 %)	9,711,403 千円 (1.9 %)	9,815,001 千円 (1.1 %)
うち 地 方 税	5,064,278 千円 (16.5 %)	4,413,379 千円 (△ 12.9 %)	4,290,426 千円 (△ 2.8 %)
うち 地 方 交 付 税 ※臨時財政対策債含む	1,880,700 千円 (△ 3.5 %)	2,179,754 千円 (15.9 %)	2,417,865 千円 (10.9 %)
歳 出	13,625,953 千円 (△ 7.6 %)	12,284,307 千円 (△ 9.8 %)	12,270,722 千円 (△ 0.1 %)
義 務 的 経 費	5,355,808 千円 (19.7 %)	4,996,269 千円 (△ 6.7 %)	5,273,672 千円 (5.6 %)
うち 人 件 費	1,736,730 千円 (5.4 %)	1,746,359 千円 (0.6 %)	1,744,614 千円 (△ 0.1 %)
うち 公 債 費 (うち繰上償還額)	822,605 千円 (△ 1.7 %) (0 千円)	905,512 千円 (10.1 %) (0 千円)	888,719 千円 (△ 1.9 %) (0 千円)
うち 扶 助 費	2,796,473 千円 (40.7 %)	2,344,398 千円 (△ 16.2 %)	2,640,339 千円 (12.6 %)
投 資 的 経 費	2,065,543 千円 (5.7 %)	1,049,605 千円 (△ 49.2 %)	1,210,696 千円 (15.3 %)
実 質 収 支	942,975 千円	754,939 千円	796,170 千円
地 方 債 現 在 高 (うち臨時財政対策債)	10,884,742 千円 (4.7 %) (5,842,410 千円)	10,446,195 千円 (△ 4.0 %) (5,539,045 千円)	9,810,807 千円 (△ 6.1 %) (5,133,825 千円)
基 金 現 在 高 (うち財政調整基金)	6,335,883 千円 (4,692,763 千円)	6,792,673 千円 (5,133,413 千円)	6,590,216 千円 (5,295,933 千円)
財 政 規 模 ※臨時債発行可能額含む	7,496,325 千円	7,212,713 千円	7,327,828 千円
政 指 標 等			
経 常 収 支 比 率	78.8 %	84.5 %	85.5 %
実 質 赤 字 比 率	—	—	—
結 算 実 質 赤 字 比 率	—	—	—
実 質 公 債 費 比 率	(R1 ~ R3) 5.1 %	(R2 ~ R4) 5.3 %	(R3 ~ R5) 5.7 %
将 来 負 担 比 率	△ 15.7 %	△ 22.5 %	△ 25.7 %
地 方 税 徴 収 率	96.6 %	96.2 %	96.2 %
財 政 力 指 数	(R1 ~ R3) 0.757	(R2 ~ R4) 0.730	(R3 ~ R5) 0.697
ラ ス パ イ レ ス 指 数	99.4	98.5	97.6

東播磨

公共施設等の状況(R6.3.31現在) ※はR6.5.1現在 ☆はR6.4.1現在 上段：市町立の数							
幼 稚 園	※ 5/5 箇所	保 育 所	☆ 0/3 箇所	都 市 公 園 等 数	59 箇所	介 護 老 人 保 健 施 設	1 箇所
小 学 校	※ 5/5 校	認 こ ど も 定 園	☆ 0/1 箇所	都 市 計 画 区 域 内 人 口 1 人 当 た り (R5.3.31)	9.6 m ²	定 員 数	100 人
中 学 校	※ 2/2 校	病 院	0/2 箇所	地 域 包 括 支 援 セ ン タ ー	☆ 1 箇所	通 所 介 護 事 業 所	6 箇所
義 務 教 育 学 校 (小中一貫(9年))	※ 0/0 校	診 療 所	0/29 箇所	特 別 養 護 老 人 ホ ー ム	1 箇所	道 路 改 良 率 (R5.3.31)	42.3 %
高 等 学 校	※ 0/1 校	公 民 館	1 箇所	定 員 数	80 人	道 路 舗 装 率 (R5.3.31)	90.1 %
中 等 教 育 学 校 (中高一貫(6年))	※ 0/0 校	体 育 館	1 箇所	養 護 老 人 ホ ー ム	0 箇所	上 水 道 等 普 及 率 (R5.3.31)	100.00 %
特 別 支 援 学 校	※ 0/1 校	図 書 館	1 箇所	ケ ア ハ ウ ス	1 箇所	生 活 排 水 処 理 率	98.6 %
				定 員 数	60 人		

人口等の推移	独自の人口対策
	<ol style="list-style-type: none"> 子育て支援策 <ul style="list-style-type: none"> 乳児の出産があった世帯に5万円分の稲美町共通商品券を支給 高齢者支援策 <ul style="list-style-type: none"> 高齢者優待利用券（タクシー券、バス券）、はり・きゅう及びマッサージ利用券の交付 介護予防サービスとして「いきいき広場・いきいきミニ広場」「いきいきサロン」を実施 補聴器購入費の助成 医療制度 <ul style="list-style-type: none"> 18歳到達後最初の3月31日まで子ども医療費受給者証により医療費無料（子ども医療費助成制度） その他 <ul style="list-style-type: none"> 町内出身者などの子世帯が親元に住宅を取得する場合の親元近居住宅取得等支援補助金 迎いの車両が自宅または指定場所まで行き、他の人も乗り合って、決められた目的地までお送りするサービス（デマンド型乗合タクシー「あいのりいなみ」） 移住を目的として町内の民間賃貸住宅に入居する場合のお試し居住補助金

はりまちょう 播磨町		ホームページアドレス	https://www.town.harima.lg.jp/								
		Eメールアドレス	kikaku@town.harima.lg.jp								
播磨町章	団体コード	283827		区分	H27国調	R2国調	R6.1.1現在 住基台帳				
	所在地	675-0182 (個) (かこくんはりまちょうひがしほんじょう) 加古郡播磨町東本荘 1丁目5番30号		人口 (増減率)	33,739人 (1.7 %)	33,604人 (△0.4 %)	34,916人 (0.3 %)				
				世帯数 (増減率)	13,258世帯 (5.4 %)	13,792世帯 (4.0 %)	15,692世帯 (1.2 %)				
町章の由来	TEL	(079)435-0355		(R2国調) 産業別 就業人口	第1次産業		85人 (0.6 %)				
播磨町の「ハリマ」の文字を図案化したもの。下側の部分は港を表現し、港を中心に末永く栄えるようにとの願いを込めている。	FAX	(079)435-0609 (企画課)			第2次産業		4,763人 (32.9 %)				
					第3次産業		9,636人 (66.5 %)				
				総数		14,901人 ※その他分類含む					
播磨町長 R4.7.13 就任 R8.7.12 満了 (1) 期目  さえき けんさく 佐伯 謙作 (S47.9.29生)	役職	氏名	就任 年月日	面積 (R6.1.1)		9.13km ²					
	副町長	ひらの ゆうじ 平野 祐次 (S46.12.7生)	R4.10.1 [1期目]	人口密度 (R2国調)		3,680.6人/km ²					
		—	—	年少人口割合 (R2国調)		14.4%					
	議長	こうの てるよ 河野 照代 (S29.9.2生)	R5.5.9	老年人口割合 (R2国調)		27.5%					
		かき ふみひさ 神吉 史久 (S47.6.28生)	R5.5.9	住基台帳のうち 外国人住民 (R6.1.1)		567人					
	副議長	—	—	昼夜間人口比率 (R2国調)		87.0%					
					転入者数 A	転出者数 B	転入超過数 A-B (R5.1.1～R5.12.31)				
					1,293人	1,145人	148人				
					未就学児待機児童数 (R6.4.1現在)		要介護認定率 (R6.4.30現在)				
					13人		19.3%				
沿革				議員 (任期 R9.4.29 まで)							
S37.4.1 名称変更 阿閑村 (町制施行)				条例定数		現員 (うち女性)					
				14人		13人 (4人)					
				政党別等議員数 (うち女性)							
				公明党				2人 (1人)			
				日本維新の会				1人 (0人)			
				無所属				10人 (3人)			
選挙人名簿登録者数 (R6.9.1現在)				男		女					
				13,757人		14,700人					
						計					
						28,457人					
町の概要				職員数							
【主な産業・経済等】		【主な観光・文化・歴史】		区分	R6.4.1現在	人口千人当たり					
・海岸部の埋立地には一般機械器具製造、化学工業を中心とする約60社の工場が操業 ・JR土山駅南には複合商業施設を誘致し、にぎわいと交流のある空間を形成		・国指定史跡 大中遺跡 ・であいのみち(歴史とのであいミュージアムロード) ・「新聞の父」ジョセフ・ヒコ生誕の地		全職員	209人	6.0人					
				うち普通会計 部門職員	190人	5.4人					
				うち一般行政 部門職員	143人	4.1人					
【花】	菊	【木】	松	法令等に基づく主な地域指定の状況 (R7.4.1現在) ○: 該当、-: 非該当							
【主な郷土出身者】		【マスコット】		過疎地域 (全部)	過疎地域 (一部)	辺地	離島地域	豪雪地帯	特定農山村 地域	振興山村	
・(故)ジョセフ・ヒコ(新聞の父) ・(故)今里 傳兵衛(灌漑用水路開削功労者) ・レイザーラモンHG(お笑い芸人) ・岡部 祐希(民謡歌手) ・望月 雅友(俳優)		いせくん(左) やよいちゃん(右) 		—	—	—	—	—	—		
				ふるさと納税の主な返礼品			マイナンバーカード保有率 R7.1.31現在				
				食肉加工品、水産加工品、 大豆加工品、洋菓子、果物			81.8%				

東播磨

いいとこいっぱい！ 笑顔いっぱい！ みんなでつくる ふるさと はりま

区 分	令和3(2021)年度決算	令和4(2022)年度決算	令和5(2023)年度決算
歳 入	16,210,526 千円 (△ 9.5 %)	14,116,573 千円 (△ 12.9 %)	13,034,810 千円 (△ 7.7 %)
一 般 財 源 等	9,393,546 千円 (△ 4.5 %)	9,384,290 千円 (△ 0.1 %)	9,721,385 千円 (△ 3.6 %)
うち 地方 税	5,586,991 千円 (△ 0.5 %)	5,687,247 千円 (△ 1.8 %)	5,702,360 千円 (△ 0.3 %)
うち 地方 交付 税 ※臨時財政対策債含む	1,684,900 千円 (△ 34.5 %)	1,179,931 千円 (△ 30.0 %)	1,390,537 千円 (△ 17.8 %)
歳 出	15,184,888 千円 (△ 7.8 %)	13,289,224 千円 (△ 12.5 %)	12,370,865 千円 (△ 6.9 %)
義 務 的 経 費	6,292,490 千円 (△ 23.8 %)	5,817,213 千円 (△ 7.6 %)	6,344,794 千円 (△ 9.1 %)
うち 人 件 費	1,799,910 千円 (△ 4.6 %)	1,871,052 千円 (△ 4.0 %)	2,027,365 千円 (△ 8.4 %)
うち 公 債 費 (うち繰上償還額)	958,312 千円 (△ 7.6 %) (0 千円)	954,213 千円 (△ 0.4 %) (0 千円)	997,197 千円 (△ 4.5 %) (0 千円)
うち 扶 助 費	3,534,268 千円 (△ 43.2 %)	2,991,948 千円 (△ 15.3 %)	3,320,232 千円 (△ 11.0 %)
投 資 的 経 費	3,024,154 千円 (△ 8.6 %)	1,917,196 千円 (△ 36.6 %)	661,573 千円 (△ 65.5 %)
実 質 収 支	846,705 千円	613,753 千円	544,768 千円
地 方 債 現 在 高 (うち臨時財政対策債)	11,635,962 千円 (△ 11.6 %) (6,060,909 千円)	11,689,037 千円 (△ 0.5 %) (5,709,951 千円)	11,054,417 千円 (△ 5.4 %) (5,279,758 千円)
基 金 現 在 高 (うち財政調整基金)	6,385,442 千円 (3,796,371 千円)	6,158,670 千円 (3,834,910 千円)	6,312,147 千円 (3,931,686 千円)
財 政 規 模 ※臨時債発行可能額含む	7,574,238 千円	7,271,654 千円	7,465,104 千円
政 指 標 等			
経 常 収 支 比 率	86.7 %	93.3 %	93.9 %
実 質 赤 字 比 率	—	—	—
結 算 実 質 赤 字 比 率	—	—	—
実 質 公 債 費 比 率	(R1 ~ R3) 0.0 %	(R2 ~ R4) 1.0 %	(R3 ~ R5) 2.2 %
将 来 負 担 比 率	△ 83.3 %	△ 77.3 %	△ 79.2 %
地 方 税 徴 収 率	97.9 %	98.0 %	98.0 %
財 政 力 指 数	(R1 ~ R3) 0.852	(R2 ~ R4) 0.837	(R3 ~ R5) 0.813
ラ ス パ イ レ ス 指 数	99.1	97.9	97.1

東播磨

公共施設等の状況 (R6.3.31 現在) ※はR6.5.1 現在 ☆はR6.4.1 現在 上段：市町立の数							
幼 稚 園	※ $\frac{2}{2}$ 箇所	保 育 所	☆ $\frac{0}{1}$ 箇所	都 市 公 園 等 数	37 箇所	介 護 老 人 保 健 施 設	0 箇所
小 学 校	※ $\frac{4}{4}$ 校	認 こ ど も 定 園	☆ $\frac{1}{4}$ 箇所	都 市 計 画 区 域 内 人 口 1 人 当 た り (R5.3.31)	10.2 m ²	定 員 数	0 人
中 学 校	※ $\frac{2}{2}$ 校	病 院	$\frac{0}{1}$ 箇所	地 域 包 括 支 援 セ ン タ ー	☆ 1 箇所	通 所 介 護 事 業 所	7 箇所
義 務 教 育 学 校 (小中一貫(9年))	※ $\frac{0}{0}$ 校	診 療 所	$\frac{0}{36}$ 箇所	特 別 養 護 老 人 ホ ー ム	2 箇所	道 路 改 良 率 (R5.3.31)	78.7 %
高 等 学 校	※ $\frac{0}{1}$ 校	公 民 館	5 箇所	定 員 数	79 人	道 路 舗 装 率 (R5.3.31)	98.9 %
中 等 教 育 学 校 (中高一貫(6年))	※ $\frac{0}{0}$ 校	体 育 館	1 箇所	養 護 老 人 ホ ー ム	0 箇所	上 水 道 等 普 及 率 (R5.3.31)	100.00 %
特 別 支 援 学 校	※ $\frac{0}{1}$ 校	図 書 館	1 箇所	ケ ア ハ ウ ス	1 箇所	生 活 排 水 処 理 率	99.0 %
				定 員 数	25 人		

人口等の推移	独自の人口対策
<p>人口等の推移のグラフ。1965年から2020年までの人口（棒グラフ）、年少人口割合（実線）、老年人口割合（点線）を示す。</p>	<p>1. 子育て支援策</p> <ul style="list-style-type: none"> ・子育て支援アプリ「すくすくはりま」により、子育てに関する情報発信 ・保護者の様々な生活スタイルに対応するため、幼稚園で「一時預かり保育」を実施 ・小・中学校給食の実施 ・家庭や学校との連携を図り、不登校やいじめ対策、発達支援等の強化のため、専門員を配置した「播磨町子ども支援センター」を設置 <p>2. 高齢者支援策</p> <ul style="list-style-type: none"> ・満75歳以上の住民を対象に、タクシー料金助成券の交付 ・ひとり暮らしの高齢者などが、万が一のときに緊急で協力者の方に通報ができる「あんしんボタン」を貸与 ・ひとりりで外出することに不安がある方へ、緊急連絡先等を登録した「あんしんキーホルダー」を交付 <p>3. 医療制度</p> <ul style="list-style-type: none"> ・高校3年生まで医療費の無料 ・不妊治療費・不育症治療費を助成 ・国民健康保険被保険者へ人間ドックの費用を助成 <p>4. その他</p> <ul style="list-style-type: none"> ・地域の課題や住民ニーズにきめ細かく対応するために、まちづくりアドバイザーを配置 ・様々な悩みや困りごとを抱える世帯への包括的な相談支援体制を図るため、総合相談窓口を設置